



SPEIDEL

SANIERUNG



BRANDSCHADENSANIERUNG

Eine Aufgabe für Spezialisten





**Kostenfrei erreichbar – 24 Std. täglich:
0800 - 400 0800**

Feuer, Ruß und Rauch verursachen extreme Schäden.



Zerstörung und Verformung durch Hitze, Beaufschlagung durch Ruß und Rauchkondensat, Schäden durch Wasser oder Löschmittel, beißender Geruch:

Helfen kann da nur der Fachmann.

Unsere spezialausgebildeten Fachleute leiten schnell, zuverlässig und mit größter Sorgfalt alle notwendigen Erstmaßnahmen ein, um das Ausmaß des Schadens zu begrenzen und Ihre Habe zu schützen. Elektrische, gas- oder wasserführende Anschlüsse werden beispielsweise vom Netz getrennt. EDV-Daten, erhaltenswerte Einrichtung, Akten, Bücher, etc. werden gesichert.

Das Ganze geschieht natürlich in Abstimmung mit den Geschädigten, den Sicherheitsbeauftragten und Sachverständigen sowie den Versicherern.





Die Sanierung von Brandschäden gehört in professionelle Hände.

In Gebäuden sind üblicherweise die verschiedensten Materialien verbaut. Das erfordert bei der Brandschadenbehebung den abgestimmten Einsatz effektiver Reinigungs-Techniken und innovativer Sanierungs-Methoden. Aber auch die unterschiedlichen Schadensarten müssen bei der Planung der Sanierungsmaßnahmen berücksichtigt werden. [Wir unterteilen in vier Schadensarten:](#)

Thermische Schäden

Feuer bzw. dessen Hitze führt zu mechanischen Verformungen. Darüber hinaus lösen extreme Temperaturen chemische Prozesse aus, die zu Veränderungen der Werkstoffe führen. Das kann die Bausubstanz nachhaltig beeinträchtigen, wenn z.B. Chloride Lochfrasskorrosion in Stahlbeton verursachen.

Löschmittel und Löschwasser

Eine schnelle, fachgerechte Entsorgung von Löschmittel und -wasser, das teilweise nicht in die Kanalisation gelangen darf, ist wichtig. Nur so kann beispielsweise ein größerer Wasserschaden verhindert werden.

Ruß und Rauchkondensate

Ablagerungen von Ruß und Rauchkondensaten sind hartnäckig. Sie zeigen sich in Form fettiger, schmieriger Beaufschlagung und können teilweise zur Korrosion metallischer Werkstoffe führen. Ihre gesundheitsgefährdende, zuweilen toxische Wirkung erfordert eine professionelle Säuberung und Sanierung durch geschulte Spezialisten.

Geruchsschäden

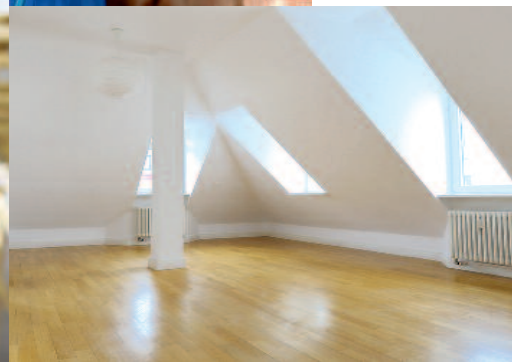
Der Brand wie auch die eingesetzten Löschmittel können zu üblen und hartnäckigen Gerüchen führen. Diese können weder durch Lüften noch durch herkömmliche Haushaltsmittel neutralisiert werden. Hier hilft nur professionelles Vorgehen.

Unser Sanierungskonzept ist eine maßgeschneiderte Lösung.

Das Speidel-Sanierungskonzept wird stets der individuellen Schadenssituation angepasst. Wir koordinieren alle notwendigen und wirtschaftlich sinnvollen Maßnahmen zur Sanierung Ihres Gebäudes. Arbeits- und Umweltschutz relevante Vorgaben wie z.B. die technischen Regeln für Gefahrstoffe (TRGS) werden dabei verbindlich berücksichtigt.

| 1. Baustelleneinrichtung | 2. Rückbau und Reinigung | 3. Wiederaufbau |
|--|---|---|
| <p>Die Einrichtung der Baustelle steht an erster Stelle, um die logistischen und sicherheitstechnischen Voraussetzungen für die Sanierungsarbeiten zu schaffen. Hierzu gehören z.B.:</p> <ul style="list-style-type: none">▪ Mitarbeitereinweisung▪ Einrichtung von Lagerplätzen▪ Energieversorgung sicherstellen▪ Aufstellen von Schuttcontainern▪ etc. | <p>Durch Rückbau und Reinigung der geschädigten Bereiche schaffen wir eine saubere Grundlage für alle weiteren Sanierungsarbeiten. Zu den vorbereitenden Maßnahmen gehören:</p> <ul style="list-style-type: none">▪ Aufräumarbeiten wie Abbruch, Demontage, Schutttransport▪ Reinigung der Oberflächen durch Absaugen, im Handwischverfahren oder durch maschinelle Nass- und Trockenverfahren.▪ Chloridbeseitigung zur Verhinderung von Lochfrasskorrosion in Stahlbeton▪ Geruchsneutralisierung und Desinfektion | <p>Ob Renovierung oder kompletter Wiederaufbau, wir streben mindestens die Wiederherstellung des ursprünglichen Zustands – wenn nicht sogar eine Verbesserung an. Unser Augenmerk liegt auf der Werterhaltung Ihrer Bausubstanz. Deshalb organisieren, koordinieren und überwachen wir alle dafür notwendigen Fachgewerke. Wir legen dabei größten Wert auf hochwertige und saubere Ausführung.</p> |

Alle in diesem Rahmen durchgeführten Maßnahmen werden von Fachleuten ausgeführt, protokolliert und unterliegen der ständigen Qualitätskontrolle unserer Bauingenieure. Während der gesamten Sanierungsphase haben Sie einen zentralen, zuverlässig erreichbaren Speidel-Ansprechpartner, der Sie persönlich berät.





TROCKNUNG SANIERUNG DIAGNOSTIK HOLZSCHUTZ

Speidel System Trocknung GmbH

Hauptniederlassung Nord/West

Rellinger Straße 23
20257 Hamburg

Tel. 040 - 85 32 80 - 0
Fax 040 - 85 32 80 - 70

Hauptniederlassung Nord/Ost

Adolfstraße 22
12621 Berlin

Tel. 030 - 56 89 34 - 0
Fax 030 - 56 89 34 - 34

Hauptniederlassung Ost

Breitscheidstraße 43
01156 Dresden

Tel. 0351 - 45 41 4 - 5
Fax 0351 - 45 41 4 - 45

Hauptniederlassung Süd/Ost

Hans-Weigel-Straße 10 B
04319 Engelsdorf/Leipzig

Tel. 0341 - 65 99 0 - 0
Fax 0341 - 65 99 0 - 99

Hauptniederlassung Süd/West

Opitzstraße 10
40470 Düsseldorf

Tel. 0211 - 58 58 87 - 58
Fax 0211 - 58 58 87 - 78

Hauptniederlassung Süd

Denisstraße 3A
80335 München

Tel. 089 - 599 44 33 - 44
Fax 089 - 599 44 33 - 55

24 Std.
Notruf 0800 - 400 0800
Email info@speidel.info
Web www.speidel.info

Wir arbeiten in:

Lübeck
Flensburg
Kiel
Hamburg
Bremen
Hannover
Berlin
Brandenburg
Schwerin
Rostock
Neubrandenburg
Frankfurt/O.
Magdeburg
Potsdam
Cottbus
Leipzig
Halle
Dresden
Zwickau
Chemnitz
Gera
Erfurt
Nürnberg
Schweinfurt
Augsburg
Stuttgart
München

2011

